

Kritéria přijímacího řízení pro šk. rok 2012/2013

OBOR : 79-41-K/81 GYMNÁZIUM (osmileté studium)

Jednotné přijímací zkoušky se budou konat na středních školách zřizovaných Pardubickým krajem, které budou pro školní rok 2012/2013 přijímat žáky do oborů vzdělání ukončovaných maturitní zkouškou.

Uchazeči budou ke vzdělávání přijímáni na základě přijímacích zkoušek ve všech kolech přijímacího řízení. Přijímací zkoušky budou jednotné. Dodavatelem testů bude společnost SCIO. Přijímací zkouška se provádí z testu OSP (obecné studijní předpoklady).

Bude přijato celkem 29+1 uchazečů (1 místo je rezervováno pro odvolací řízení).

První kolo přijímacího řízení bude probíhat ve dnech 23. 4. a 24. 4. 2012. Náhradní termín pro konání přijímacích zkoušek v prvním kole přijímacího řízení je 9. 5. 2012. V prvním kole má právo uchazeč vykonat maximálně tolik testů, kolik podal přihlášek. Výsledky jednotlivých testů z prvního kola přijímacího řízení nebudou v rámci prvního kola přenosné.

Kritéria pro hodnocení uchazečů v jednotlivých kolech přijímacího řízení:

- Počet bodů dosažených v testu OSP (60 bodů); nelze provádět jakýkoli přepočít bodového hodnocení, vždy se bude jednat o počet bodů dosažených v testu s přesností na dvě desetinná místa. Doba testu je 60 minut čistého času.
- Počet bodů získaných na základě prospěchu v prvním pololetí pátého ročníku ZŠ z matematiky, českého jazyka, cizího jazyka, přírodovědy a vlastivědy (max. 20 bodů), v případě, že je přírodověda a vlastivěda nahrazena jedním vyučovacím předmětem, započte se známka z tohoto předmětu při hodnocení prospěchu žáka dvakrát, počet přidělených bodů se bude řídit příloženou tabulkou, viz Příloha č. 1.
- Za další aktivity, výsledky v soutěžích a olympiádách může škola přidělit žákovi maximálně 2 body.
- Celkové hodnocení žáka v přijímacím řízení bude dáno součtem všech bodů z jednotlivých částí uvedených v bodech a) b) c). Maximální počet bodů je 82.
- Při rovnosti bodů rozhoduje výsledek v testu OSP, teprve potom prospěch na ZŠ.
- Podmínkou pro přijetí uchazeče ke vzdělávání je dosažení následující minimální bodové hranice:

1. kolo přijímacího řízení	všechna další kola přijímacího řízení
50 bodů	45 bodů

Další kola přijímacího řízení:

Uchazeči budou ke vzdělávání přijímáni na základě přijímacích zkoušek ve všech kolech přijímacího řízení.

V dalších kolech přijímacího řízení může uchazeč uplatnit výsledek testů z předešlých kol. Pokud uchazeč v předešlých kolech přijímacího řízení testy nekonal nebo nebude chtít uplatnit výsledek testů z předešlých kol, bude mu umožněno testy vykonat.

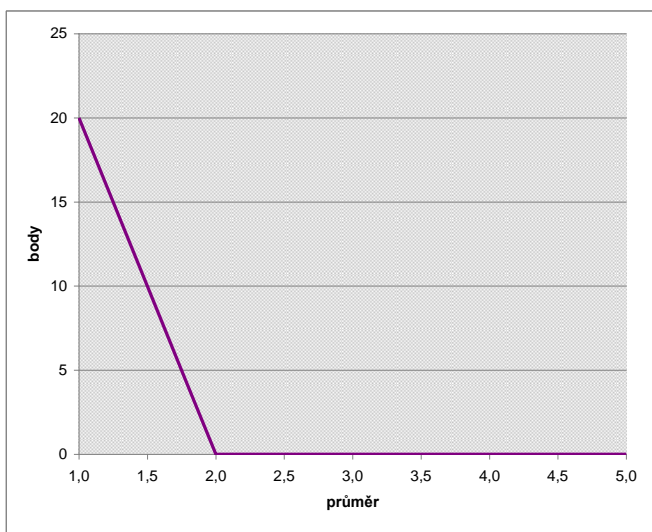
Příloha č.1

Obor vzdělání Gymnázium, osmileté studium

Rozpis přidělovaných bodů za průměrný prospěch z vybraných předmětů

součet známek z vybraných předmětů*)	průměrný prospěch z vybraných předmětů	přidělené body gymnázium 8leté
5	1,0	20
6	1,2	16
7	1,4	12
8	1,6	8
9	1,8	4
10	2,0	0
11	2,2	0
12	2,4	0
13	2,6	0
14	2,8	0
15	3,0	0
16	3,2	0
17	3,4	0
18	3,6	0
19	3,8	0
20	4,0	0
21	4,2	0
22	4,4	0
23	4,6	0
24	4,8	0
25	5,0	0

Grafické znázornění přidělených bodů za průměrný prospěch z vybraných předmětů - osmiletá gymnázia



*) Jedná se o součet známek z matematiky, českého jazyka, cizího jazyka, přírodovědy a vlastivědy v prvním pololetí 5. ročníku základní školy